

**MAISON 36m²
POTEAU CENTRAL
COUPE FACADE**

ESQ 01

MAISON MOBITECK

nicolas hugon

architecte dplg

contact →

15 place richard baret 75017 paris - franc

+33 (0)6 15 01 27 43

+33 (0)1 45 43 16 63

hugon.nicolas@wanadoo.fr

pour / maître d'ouvrage →

MOBITECK Frederick SCHNEIDER

44 rue d'aire

95660 Champagne sur Oise

Tel: 01 34 70 38 28

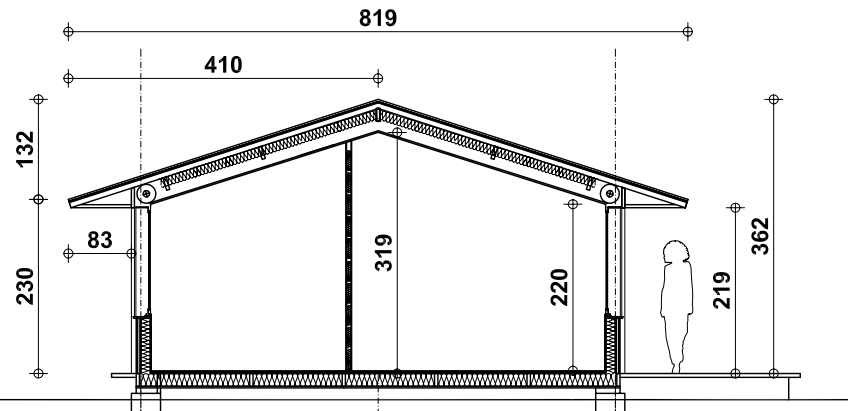
objet →

ESQUISSE PRELIMINAIRE

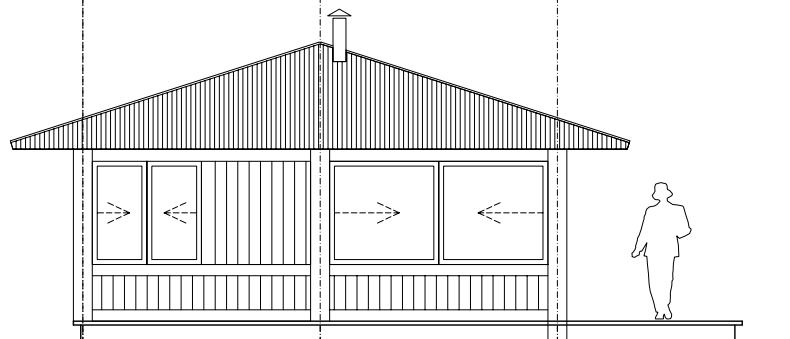
date →

Paris, le 3 janvier 2006

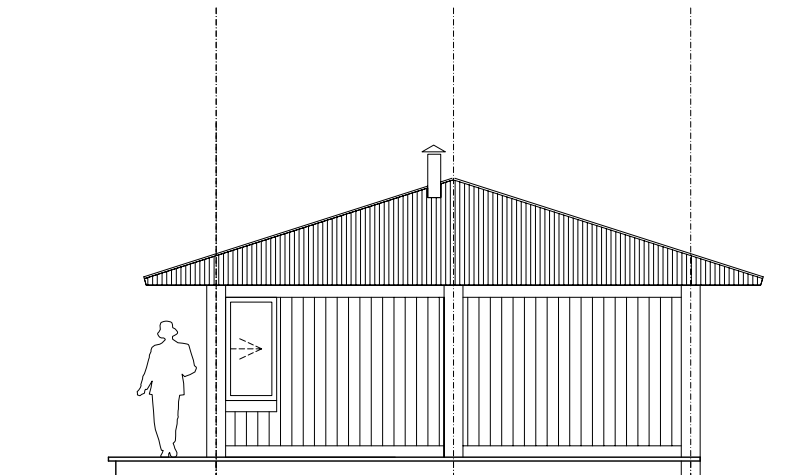
Les documents présents relèvent de conception générale. Les plans et dessins établis par le maître d'oeuvre fixent la nature, la composition et la forme des ouvrages et sont contractuels pour tout ce qui concerne les dispositions, aspects et dimensions finis des ouvrages. Les cotes d'arase, de dimension ainsi que les profils, sections, surfaces ou épaisseurs des éléments entrant dans la composition des ouvrages donnés ne sont qu'indicatifs. Ces plans ne pourront en aucun cas être utilisés par les entrepreneurs comme document d'exécution sur le chantier. Chaque entreprise établira sous sa responsabilité tous dessins d'exécution, calepins, tracé, détail ainsi que toutes notes de calcul, note explicative et justificative nécessaire à l'exécution des travaux en conformité avec les plans à faire valider par le maître d'oeuvre.



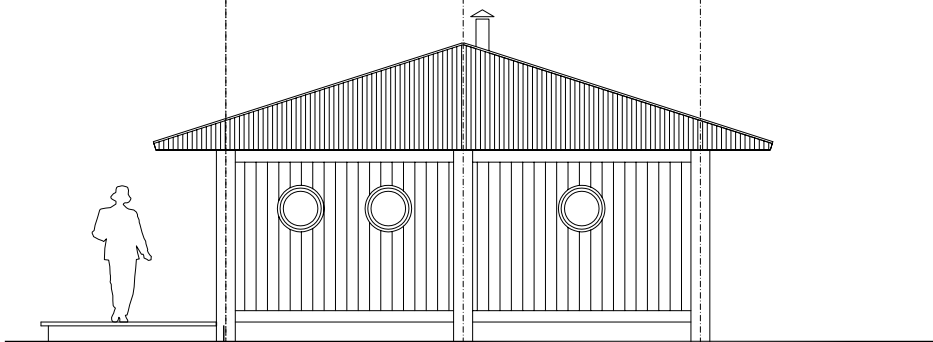
COUPE DE PRINCIPE



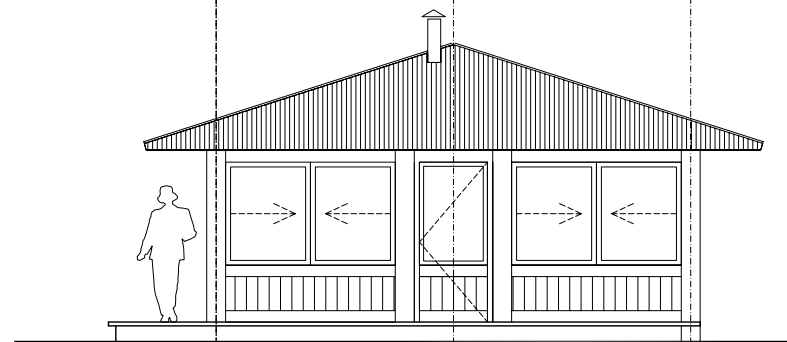
FACADE OUEST



FACADE NORD



FACADE EST



FACADE SUD